



Libin



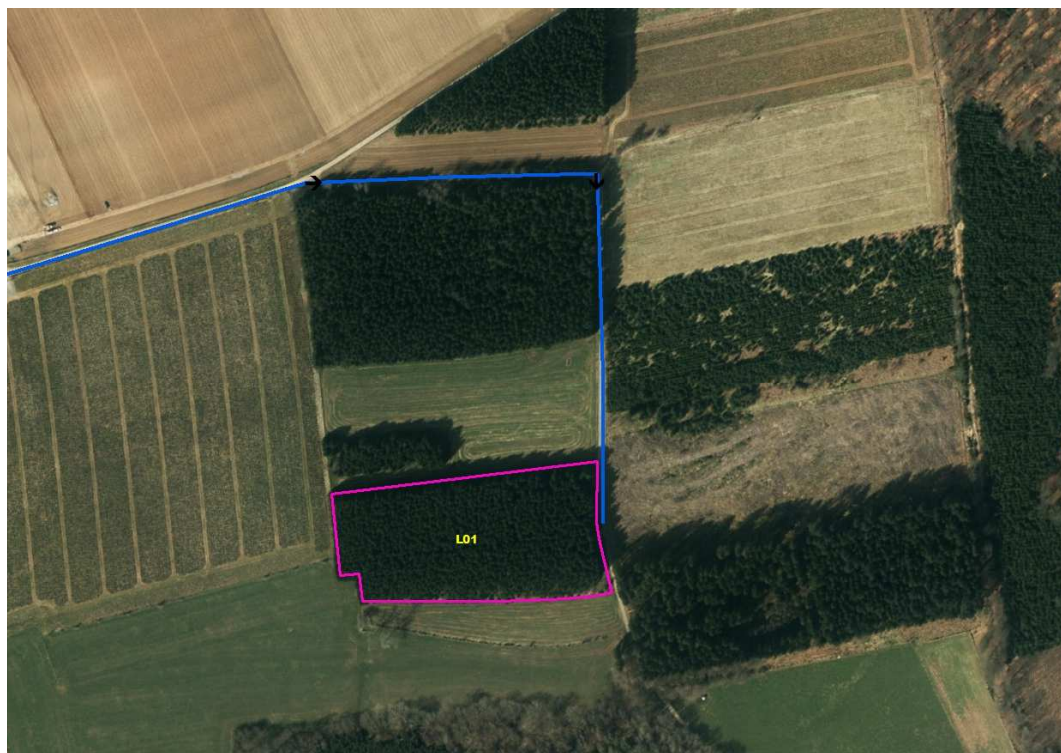
Ep



Eclaircie

Lot 6

	25	35	45	55	65	75	85	95	105	115	125	135	145	Total Bois	Bois Moyen
Ep	13	198	260	148	42	13	2							676	46 cm
Nbre Bois	676 bois													Total Bois	676
Volume estimé (indicatif - sans engagement) :														90 m³	sous écorce



PLAN D'ACCES - LIBIN (PL)

0 145 290 580 M



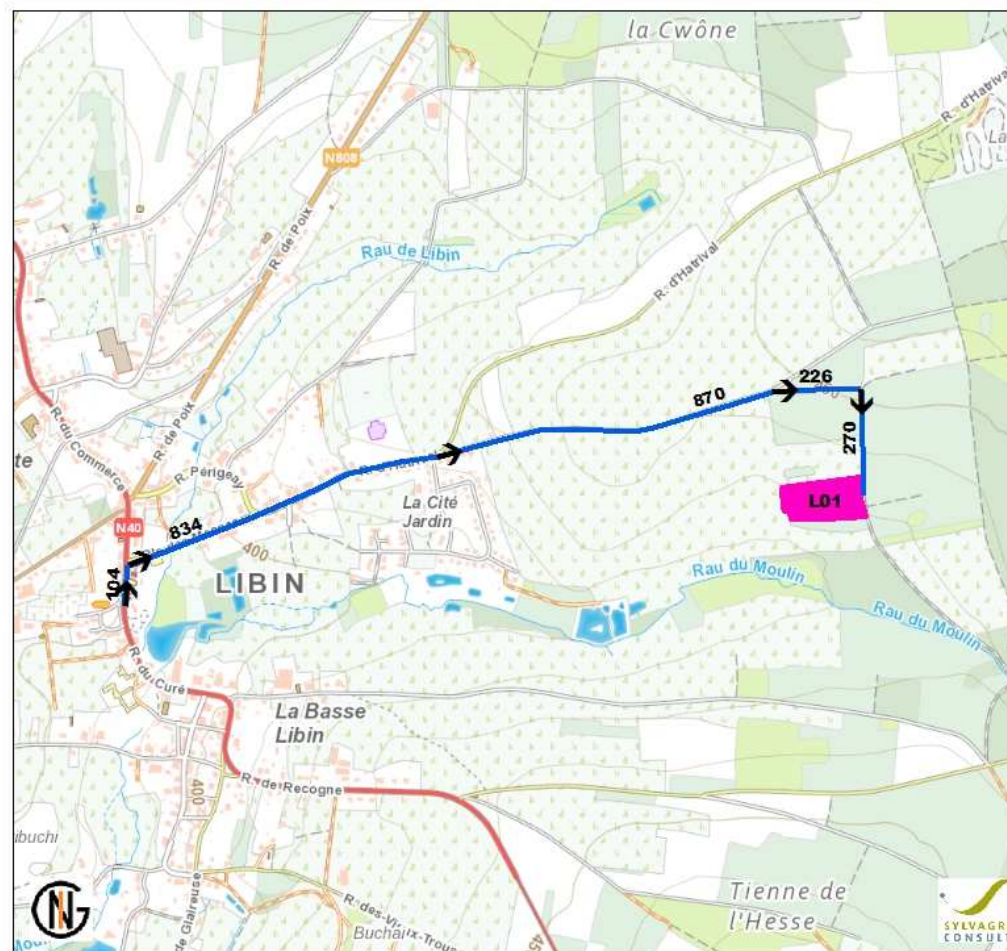
Départ Eglise de Libin

- 1- Parcourir 100 m vers Barrière de Transinne
- 2- Prendre A DROITE vers Hatrival et parcourir 800 m --> Embranchement à 3 routes
- 3- Prendre tout droit chemin central et parcourir 870 m --> Fourche
- 4- Prendre SUR LA DROITE et parcourir 226 m
- 5- Prendre A DROITE et parcourir 270 m ==> Parcelle L1 sur la droite

Coord GPS

N 49° 58' 59"

E 5° 16' 56"

**Conditions particulières :**

- Paiement totalité pour le 30/11/2016
- Fin d'exploitation pour le **30 / 06 / 2017 (AUCUN report possible)**
- Caution dégâts de 2% (voir clauses générales)
- T.V.A., taxes et frais à charge de l'adjudicataire (voir conditions générales et modèle de soumission)
- Possibilité de masse Lots 5 et 6 (voir modèle de soumission)



L'adjudicataire est tenu de prévenir du lancement de l'exploitation au minimum 48h00 avant le début des travaux, sous peine d'une pénalité forfaitaire de 100 euros qui sera déduite de la caution

